

Comment transférer  
des données multimédia  
d'un mobile vers un  
ordinateur ?

# transférer

transfert de photos/vidéos/enregistrements audio

mode d'emploi

Les téléphones ont des capacités mémoire de plus en plus importantes. Il est possible d'y stocker des centaines de photos, des dizaines de vidéos, ou bien encore des enregistrements audio. Les transférer vers son ordinateur est un geste simple pour sécuriser les données que l'on a soi-même créées.

### côté pratique :

La sauvegarde de ses productions faites avec son mobile sur un ordinateur.

### équipement nécessaire :

Un mobile, un ordinateur, une carte mémoire et/ou un câble USB qui relie le mobile à l'ordinateur.



“

*Nico est allé visiter Bruxelles en famille. Il a pris beaucoup de photos sur son téléphone. Il les a transférées sur son ordinateur avant de les mettre en ligne sur un site de photos, puis a envoyé l'URL du site à des amis pour qu'ils puissent à leur tour visiter Bruxelles en images !*

”



“

*Myriam accompagne la classe de son fils pour une sortie nautique. Elle prend beaucoup de photos des enfants avec son mobile.*

*Elle tourne quelques vidéos.*

*A la fin de la journée, elle laisse sa carte mémoire au maître qui n'aura plus qu'à copier les photos et vidéos sur son ordinateur.*

”



“

*Magali enregistre son fils qui donne un véritable récital à la maison avec son mobile. Cet enregistrement, elle l'envoie par mail aux grands-parents du jeune prodige après l'avoir transféré sur l'ordinateur de la maison.*

”

## Pour transférer des données sur un ordinateur

Par défaut, les photos, vidéos et enregistrements audio sont enregistrés sur la mémoire du téléphone.

Pour transférer des données vers un ordinateur :

- on copie les données sur une carte mémoire que l'on insère dans le téléphone
- ou bien on utilise le logiciel du constructeur du mobile, autrement appelé le "Kit data".

### 1. Transférez des données via la carte mémoire

#### 1.1. Insérez une carte mémoire dans le téléphone.

La carte mémoire se place dans le sens indiqué sur la carte à l'endroit adéquat du téléphone (une petite icône s'affiche alors sur le téléphone, symbolisant la carte mémoire).



#### 1.2. Copiez les fichiers du téléphone vers la carte mémoire.

Il est alors possible de copier un seul élément ou une sélection d'éléments du téléphone vers la "Carte mémoire".

#### 1.3. Copiez de la carte mémoire vers l'ordinateur.

Il existe alors plusieurs solutions, au choix :

- > Insérez la carte mémoire dans le support (adapter) que l'on peut introduire dans l'ordinateur :
  - cliquez sur poste de travail,
  - cliquez sur disque amovible,
  - faites un copier coller des éléments (ou alors un couper coller, mais vérifiez que vos éléments sont bien enregistrés quand vous les supprimez).

Nom	Taille	Type	Date de modification	Date du cliché	Dimensions
My photos		File Folder	05/04/2009 21:41		
Photo1791.jpg	54 KB	Image JPEG	05/04/2009 21:49	05/04/2009 09:47	640 x 480
Photo1792.jpg	54 KB	Image JPEG	05/04/2009 21:49	05/04/2009 09:47	640 x 480
Photo1793.jpg	50 KB	Image JPEG	05/04/2009 21:49	05/04/2009 11:24	640 x 480
Photo1795.jpg	44 KB	Image JPEG	05/04/2009 21:49	05/04/2009 11:26	640 x 480
Photo1796.jpg	58 KB	Image JPEG	05/04/2009 21:49	05/04/2009 11:26	640 x 480
Photo1797.jpg	61 KB	Image JPEG	05/04/2009 21:49	05/04/2009 11:26	640 x 480
Photo1798.jpg	45 KB	Image JPEG	05/04/2009 21:49	05/04/2009 11:26	640 x 480

#### > Utilisez le câble USB.

- reliez le mobile à l'ordinateur avec le câble USB,
- appuyez sur "Stockage de masse",
- récupérez les données comme précédemment avec votre support.



#### bon à savoir

A vous de choisir !  
vous pouvez également activer le Bluetooth® sur votre mobile et votre ordinateur pour récupérer les données.

## 2. Utilisez le kit data du constructeur

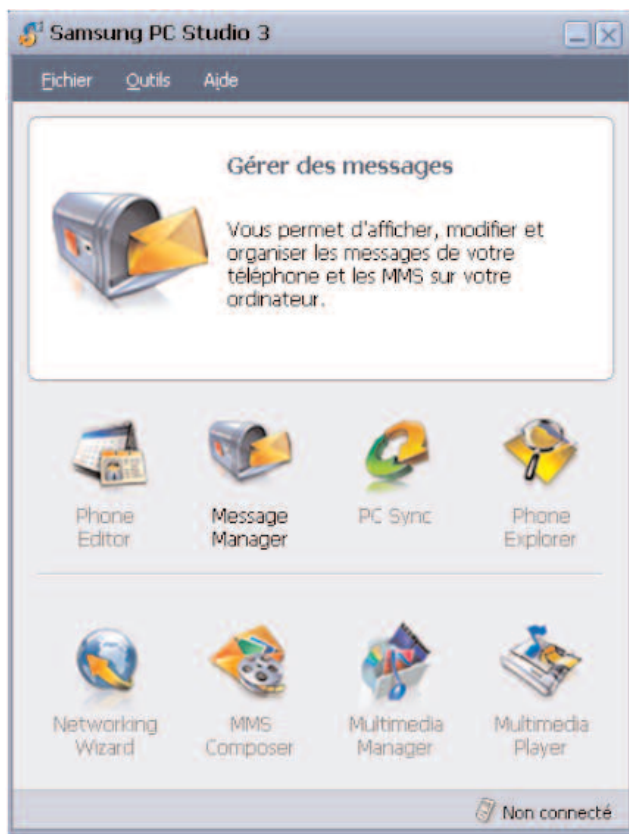
### 2.1. Installez le kit data

- à l'aide du CD fourni lors de l'achat du téléphone,
- ou en le téléchargeant sur le site du constructeur.

### 2.2. Transférez des données

- insérez le câble,
- appuyez sur le nom du kit data sur le téléphone,
- ouvrez l'interface sur l'ordinateur,
- récupérez les données comme précédemment.

Par exemple, allez dans Phone Explorer :



### Un conseil, une question ?

votre service clients est à votre disposition du lundi au samedi de 8h à 20h au :

- 700 depuis votre mobile  
(tarifs variables selon l'offre choisie. Voir fiche tarifaire en vigueur)<sup>(1)</sup>
- 3970 depuis un téléphone fixe<sup>(2)</sup>
- sur [www.orange.fr](http://www.orange.fr)

(1) Le temps d'attente avant la mise en relation avec votre conseiller est gratuit si vous appelez le 700 depuis notre réseau à partir de votre mobile Orange en France métropolitaine.

(2) Le temps d'attente avant la mise en relation avec votre conseiller est gratuit depuis une ligne fixe France Télécom. Appel tarifié au prix d'une communication locale soit 0,078€ de coût de connexion puis 0,028€ par minute en heures pleines et 0,014€ par minute en heures creuses depuis une ligne fixe France Télécom en France métropolitaine. Si l'appel est passé depuis une ligne d'un autre opérateur, consultez ses tarifs.